

## **DESTRAVAMENTO SAMSUNG MS25 E MS28**

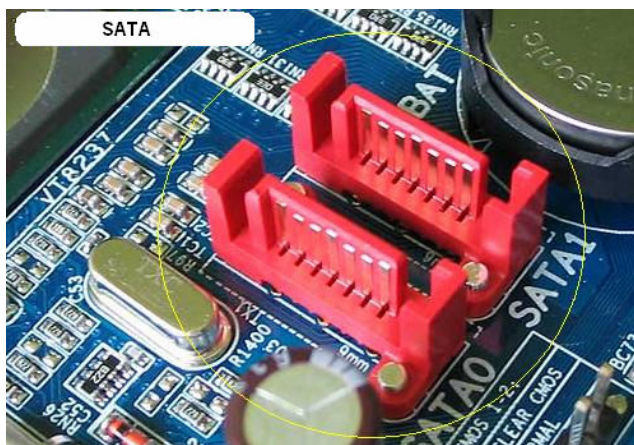
Antes destravar um modelo Samsung dava até calafrio, mas Hoje com os programas que uso e o método não demora mais que 5 minutos.

Bom vamos ao Tutorial!

### **O que vamos precisar:**

- a. **PC com o chipset VIA SATA 8237:** A minha placa e uma VIA P4M890.
- b. **Cabo SATA:** um cabo normal de HD vendido em lojas de informática
- c. **Pen Drive** Um Pen Drive simples de 1 gb para criarmos um BOOT MSDOS
- d. **Fio flexível:** um pedaço de fio para fazermos uma conexão para o PC e o X-BOX 360

O Cabo SATA tem que estar na porta Primária da placa Mãe, e os drives de DVD-ROM têm que estar desligados, deixando somente o HD serial e o Cabo SATA do X-BOX 360.



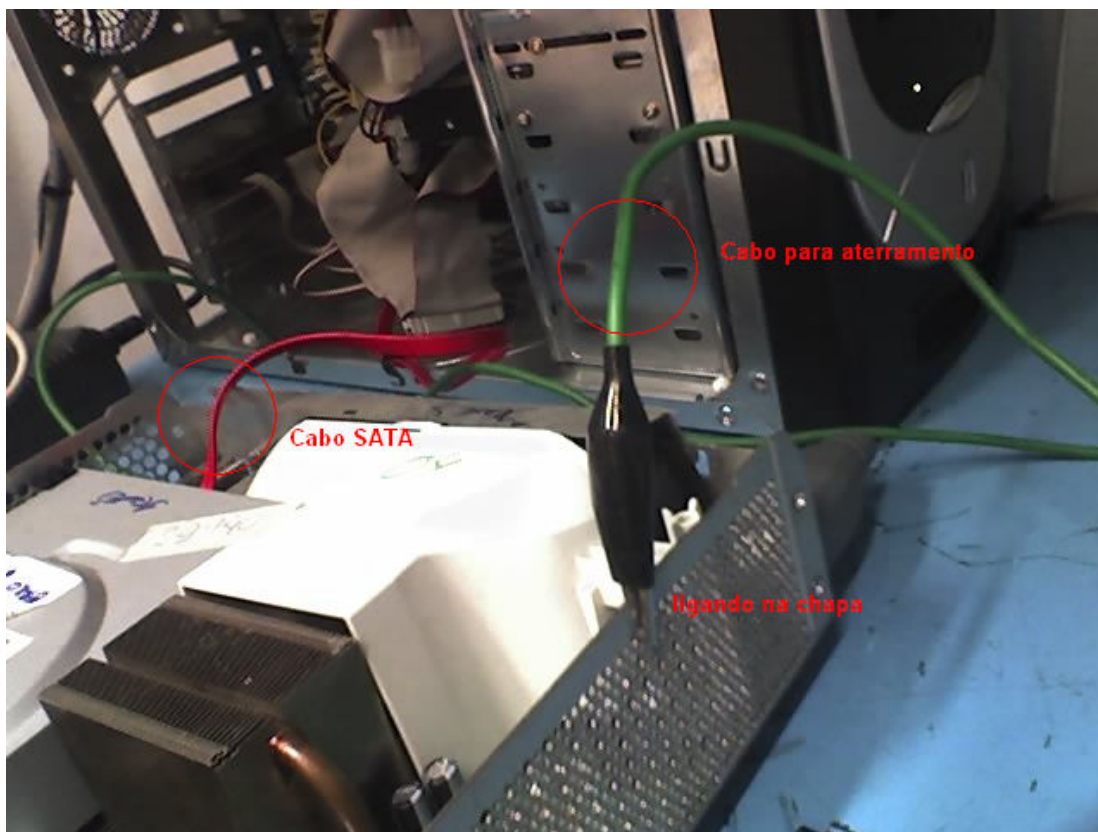
A Placa vem marcando qual porta é primária e secundária **SATA 1** ou **SATA 2** confira antes de prosseguir

### **ADVERTENCIAS IMPORTANTES!**

Primeiro passo preste muito atenção, pois um erro pode causar a perda da sua Firmware ou o Drive.

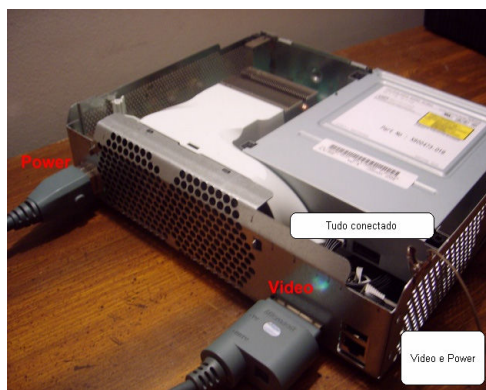
1 - Vamos colocar um fio ligando na parte metálica do seu Gabinete e ligada na lata do X-BOX, Observe na Foto abaixo.

*OBS: esse aterramento é muito importante para evitar a queima do seu drive*



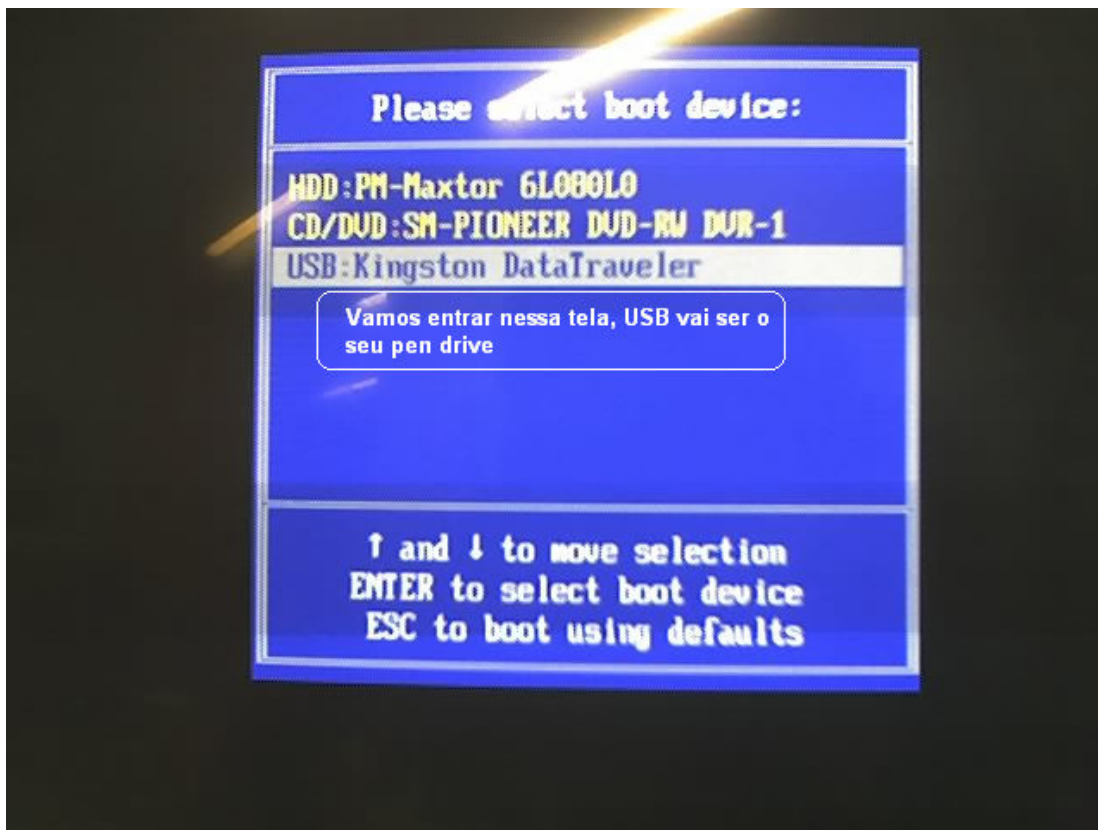
2 - Não conecte o cabo SATA Ainda, Vamos só deixar ele preparado para ser ligado.

3 - Vamos deixar a fonte ligada no Drive e o fio terra, também a fonte do aparelho e o Cabo de AV.



4 -. Agora vamos ligar o PC e aperte F8 para entra nessa tela de Boot, geralmente e F8 que usamos, mas em algumas placas que e F12

5 - Clicando no seu Pen Drive vai aparecer essa tela, e a tela de BOOT agora clique no USB.

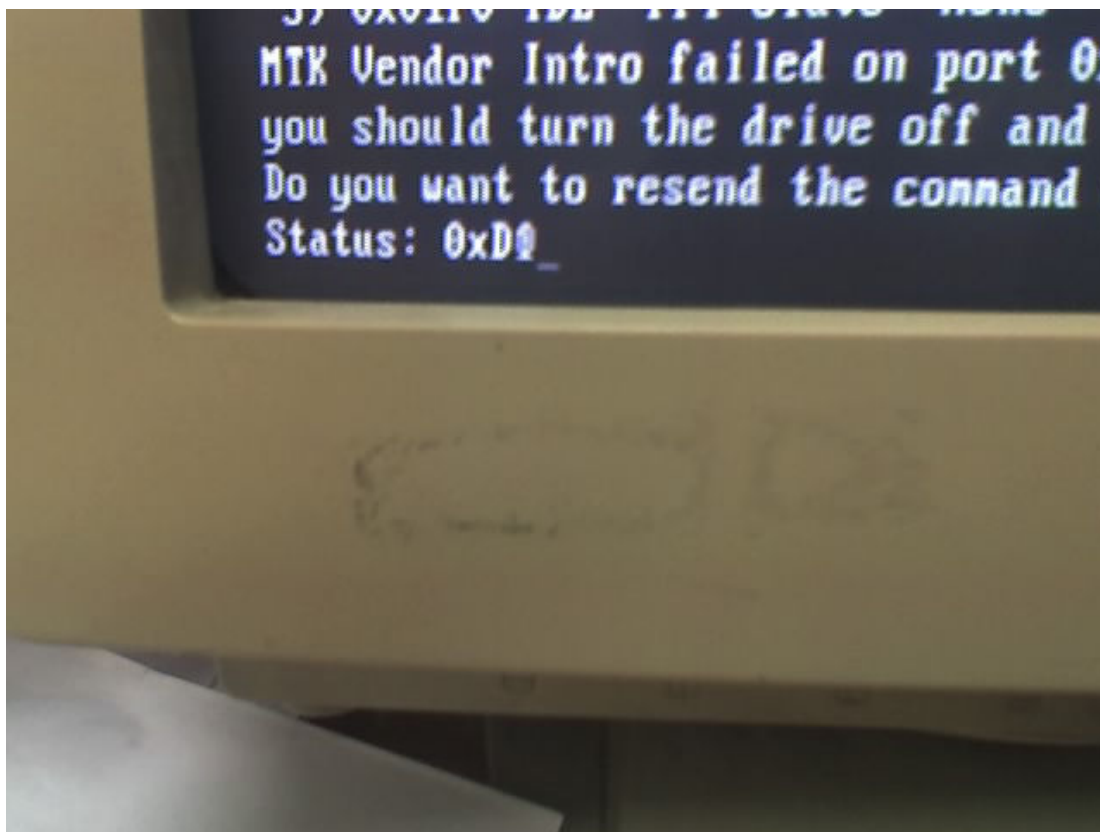


**Pronto Agora como no métado do Samsung vamos entrar no MSDOS**

1. digita 1 relativo a samsung
2. Agora liga o drive pelo botão power do Xbox 360
3. E der enter.

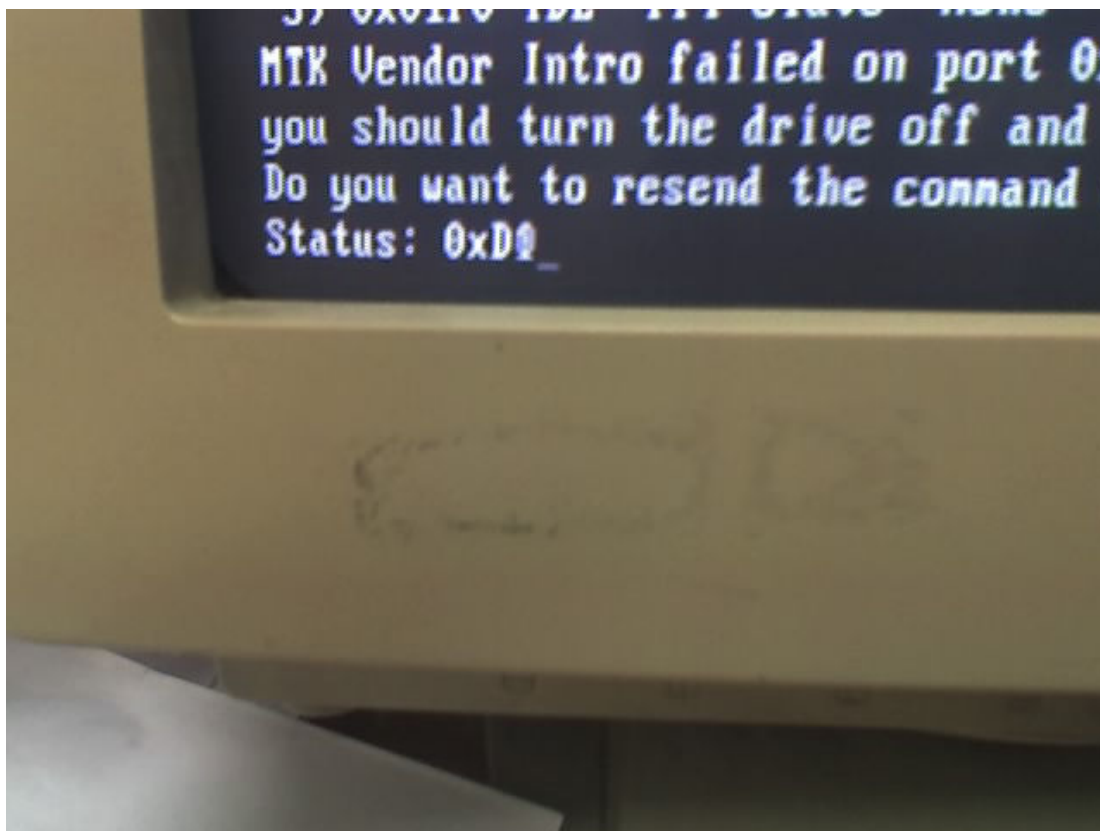
Dando enter os números vão ficar assim como na foto abaixo, mudando a cada segundo, Então você vai fazer o seguinte:

Desligue o X-BOX 360 pelo botão POWER, e espere 20 segundos.  
E ligue-o novamente.



O número de Status deveria para em um número só. Se não parar o número você deveria repetir o processo conferindo se não há algo de errado.





Se sair tudo bem, vai aparecer uma tela como na foto abaixo, um Status identificando o seu Drive na porta 0 de enter, isso na minha placa cada placa vai ter sua porta.

- 0xEC00 esse e o numero que corresponde a sua porta SATA. Que e a minha
- Flash Size e o Tamanho da sua Firmware a qual vamos trabalhar.
- A mensagem que vai aparecer abaixo [Enter de number of na ATAPI drive to read.](#) e onde você vai colocar o numero que corresponde o seu Drive nesse caso e o 0.

Agora vamos usar as seguintes opções



```
c:\DOSFLASH\DOSFLA~1>dosflash
DOSFLASH V1.4 Beta Build 20071115 by Team Modfreakz and Kai Sohtrom
0) 0x01F0 IDE Pri Master None
1) 0x01F0 IDE Pri Slave None
2) 0x0170 IDE Sec Master None
3) 0x0170 IDE Sec Slave None
MTK Vendor Intro failed on port 0xA000. If you choose to resend the command
you should turn the drive off and on after you pressed "Yes".
Do you want to resend the command until the drive responds (Y/N)? n
4) 0xA000 SATA Pri Master ATAPI PLDS DG16D2S 74850C
Flash ManufacturerID: 0x00, DeviceID: 0x00
Flash Type: MTK Vendor Intro failed!
Flash Size: 0 bytes (0 KB)
5) 0xA400 SATA Pri Master None
6) 0xA800 IDE Pri Master None
7) 0xA800 IDE Pri Slave None
Enter the number of an ATAPI drive to read, write, erase flash:
c:\DOSFLASH\DOSFLA~1>
```

No programa DOSFLASH tem três opções

- Read (ler a firmware original)
- Write (gravar uma firmware)
- Erase (Deletar uma firmware)

16 - Como devemos usar

1. Para extrair a firmware original devemos aperta (R ) e escrever : .....  
orig.bin e dar enter.

### ADVERTENCIAS IMPORTANTES!

Após cada Backup da Firmware Original inicie o Windows e confira se ela esta no local. Faça duas copia, para a sua segurança.

2. Para destravar usamos o comando (W) para gravar a Key modificada , só use essa opção se você estiver certeza que a sua orig.bin esta no seu Backup
3. Write (gravando o banco) agora vamos gravar a key no lugar do Original devemos manter a key no lugar onde ela foi extraída, e escrever.....IX15.bin..... Escrevendo isso a firmware Hacker ela e criada quando Você extrai a original.

pois o Renato 2 ele enrola de mais



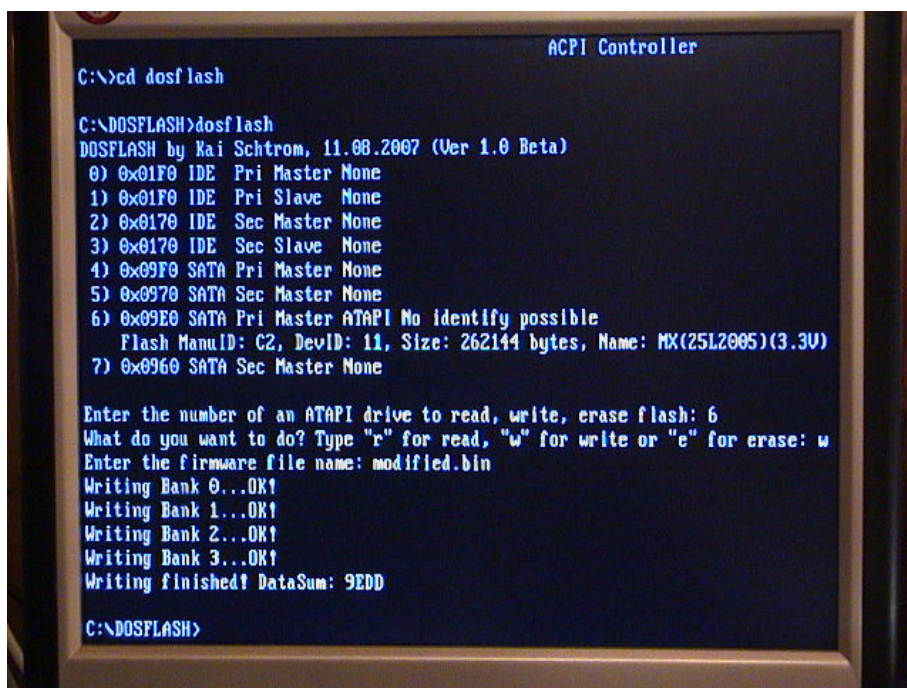
```
C:\>dosflash r CC00 1 a0 1 4 orig.bin 0
MTK Vendor Intro failed on port 0xCC00. If you choose to resend the command
you should turn the drive off and on after you pressed "Yes".
Do you want to resend the command until the drive responds (Y/N)? y
Status 0x73
Reading Bank 0...OK!
Reading Bank 1...OK!
Reading Bank 2...OK!
Reading Bank 3...OK!
Reading finished! Datasum: 8216
```

Pronto seu X-BOX 360 esta prontinho para jogar.

## DICAS

Para usar drive samsung ou Benq no liteon basta você colocar a bin que você preparou no mesmo lugar aonde vai a original, com o nome de orig.bin e dar a opção (W) orig.bin. Prontos mandam a key para o Drive.

OBS: e como você estivesse restaurando a Original, mas na verdade e a Hackeada que esta mandando.





[www.mtec.com.br](http://www.mtec.com.br)

**APOSTILA PARA CONSERTO E DESBLOQUEIOS  
GUIA AVANÇADO**

Essa e a tela Final Writing Finished! Sucesso no Desbloqueio.  
Agora e só Joga ate falar chega! srsrsrsrs.

Qualquer duvida:

MSN: [victorleonarty@msn.com](mailto:victorleonarty@msn.com)

MSN: [pontogamesbh@hotmail.com](mailto:pontogamesbh@hotmail.com)